

# Assembly Guide d'assemblage



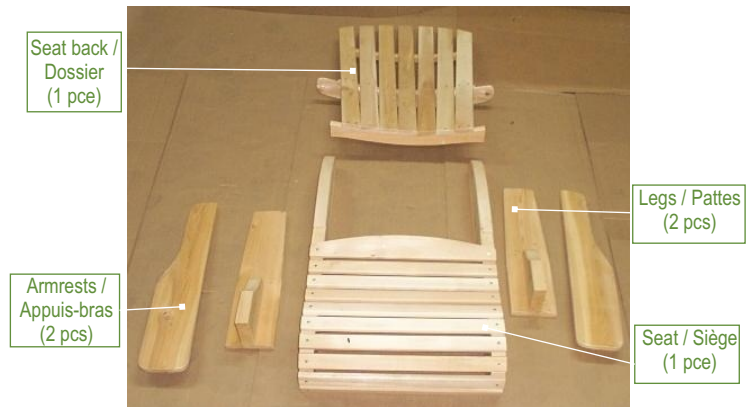
Adirondack Chair "Deluxe"  
Chaise adirondack "deluxe"

Product No. 404A  
N° produit



A product of Mobilier Rustique (Beauce) Inc. - Un produit de Mobilier Rustique (Beauce) inc.  
50, 1<sup>re</sup> Rue Ouest, Saint-Martin, Beauce (Québec) Canada G0M 1B0  
Phone/Téléphone : (418) 382-5987 - Fax/Télécopieur : (418) 382-3289  
Phone US/Téléphone États-Unis : 1-800-435-7892  
Fax US/Télécopieur États-Unis : 1-800-250-5982

## Parts List - Liste des pièces



### Before You Start

Read guide in full before starting assembly. Be sure to read the section marked "Important." When gluing is required for assembly, quickly complete all steps without interruption.

### Avant de débiter

Lire le guide en entier avant de débiter l'assemblage du produit. Prendre connaissance de la section « Important ». Lorsque l'assemblage requiert de la colle, procéder sans interruption à l'ensemble des opérations requises.

## Bag Contents

- 2, 2½" lag screws
- 8 washers
- 6 nuts
- 4, 2½" screws
- 4, 1¾" screws
- 4, 2¾" hex-drive screws
- 2, 2 3/8" hex-drive screws
- Sandpaper
- Hex (Allen) wrench
- Assembly Guide

## Contenu du sac

- 2 tire-fonds 2½"
- 8 rondelles
- 6 écrous
- 4 vis 2½"
- 4 vis 1¾"
- 4 vis d'assemblage douilles hexagonale de 2¾"
- 2 vis d'assemblage douilles hexagonale de 2 3/8"
- Papier à poncer
- Clé hexagonale (allen)
- Guide d'assemblage

## Required Tools

- 7/16" wrench
- 1/2" wrench
- Phillips screwdriver
- Hex (Allen) wrench (supplied)

## Outils nécessaires

- Clé 7/16"
- Clé 1/2"
- Tournevis à pointe cruciforme
- Clé hexagonale (allen) (fournie)

## Important

Congratulations on your selection of home furnishings by Cedar Looks! Our products are quality-crafted in Canada using the finest methods to create beautiful furniture of lasting quality.

Cedar Looks furniture is made from Northern White Cedar (*Thuja occidentalis*), a wood famous for its beauty, practicality, durability and other important advantages:

- Creamy white color blends with any decor
- Smooth surface ensures comfort and good looks
- Naturally resistant to rot and insect damage
- Weathers gracefully to a silvery gray when left untreated
- May be stained with quality exterior wood sealants
- Will not shrink or warp

### A note about log furniture

All log furniture is subject to a natural process called Checking. As wood releases moisture, Checking can occur across or through its annual growth rings. This normal result of wood seasoning occurs only on the surface of the wood, and does not affect the wood's structural performance or integrity.

The cedar used to craft our log furniture does not rot over the course of time. This makes it the natural choice for lawn furniture to be used outdoors all year long.

Nous vous remercions d'avoir fait confiance aux produits Cedar Looks pour partager vos moments de détente.

Tous nos meubles sont fabriqués de cèdre blanc (*Thuja occidentalis*), une essence reconnue pour sa beauté et sa durabilité. Autres avantages du cèdre blanc :

- De couleur crème et vanille, il s'agence bien avec plusieurs décors.
- Facile à poncer, il assure une finition impeccable à votre meuble.
- Il possède une résistance naturelle contre la pourriture et les insectes.
- Confronté aux intempéries, il deviendra gris argenté s'il est non teint.
- Il peut être teint pour se marier à votre décor.

### Note au sujet des meubles en rondins...

Tous les meubles en rondins sont sujets au phénomène naturel des fentes, qui apparaissent lors du séchage du bois. Elles sont toutefois superficielles et ne réduisent en rien la solidité du bois.

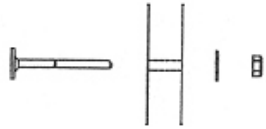
Le cèdre utilisé dans la fabrication de nos meubles ne pourrira pas au cours des années. Cette qualité en fait un matériau de choix qui permettra l'utilisation de vos meubles à l'extérieur, et ce, en toute saison.



1

Join one leg with one side of the seat, as illustrated, using two 2 3/4" hex-drive screws, two washers and two nuts according to the pre-drilled places and the sequence illustrated above. Repeat the operation to join the other leg on the other side.

Joindre une patte à un côté du siège, tel qu'illustré, en utilisant deux vis d'assemblage douilles hexagonales de 2 3/4", deux rondelles et deux écrous aux endroits pré-perçés, selon la séquence illustrée. Répéter l'opération pour joindre l'autre patte de l'autre côté.



2

Fit together the seat back and the preceding assembly, as illustrated. Join them using two 2 1/2" lag screws and two washers according to the pre-drilled places on the back side of the seat back.

Emboîter le dossier à l'assemblage obtenu précédemment, tel qu'illustré. Joindre ce dernier en utilisant deux tire-fond 2 1/2" et deux rondelles aux endroits pré-perçés au bas à l'arrière du dossier.



3

Lay down the armrests on the preceding assembly, as illustrated.

Déposer les appuis-bras sur l'assemblage obtenu précédemment, tel qu'illustré.



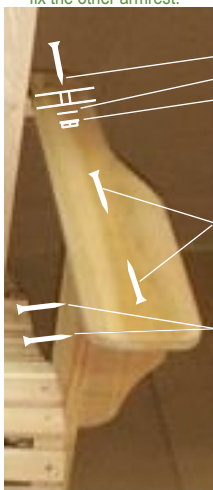
4

To fix the armrests to the legs...

Join one armrest with one leg, by using two 2 1/2" screws according to the pre-drilled places, and also by using two 1 3/4" screws, from the inside of the armrest, according to the pre-drilled places and to the illustrated sequence. Complete by using one 2 3/8" hex-drive screw, one washer and one nut according to the pre-drilled places, as illustrated. Repeat the same operations to fix the other armrest.

Afin de fixer les appuis-bras aux pattes...

Utiliser deux vis 2 1/2" et visser aux endroits pré-perçés, tel qu'illustré. Par la suite, à l'aide de deux vis 1 3/4", visser de l'intérieur de l'appui-bras aux endroits pré-perçés, tel qu'illustré. Terminer en utilisant une vis d'assemblage douille hexagonale de 2 3/8", une rondelle et un écrou à l'endroit pré-perçé, tel qu'illustré. Répéter les mêmes opérations afin de fixer l'autre appui-bras.



2 3/8" Hex Drive Screw / Vis d'assemblage douille hexagonale 2 3/8"  
Washer / Rondelle  
Nut / Écrou

2 1/2" screws / Vis 2 1/2" (Under the armrest / Sous l'appui-bras)

1 3/4" screws / Vis 1 3/4"

Enjoy your new furniture!

Profitez pleinement  
de votre nouveau mobilier!

